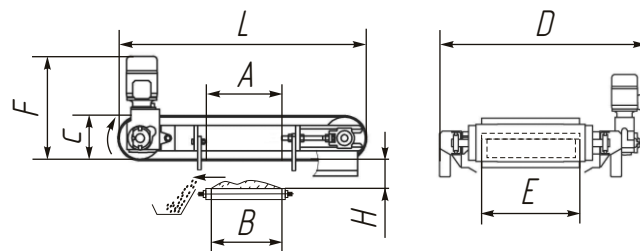




Separatory magnetyczne nadtaśmowe PN-A



Przeznaczone do wyciągania domieszek ferromagnetycznych i przypadkowych przedmiotów metalowych (śrub, nakrętek i in.) z materiałów sypkich, które przemieszczają się przez przenośnik taśmowy.

Ustalają się nad przenośnikiem taśmowym na odległości 100-350 mm zależnie od wysokości warstwy materiału.

Nazwa	Szerokość taśmy przenośnikowej, mm	Wysokość zawieszenia, H, mm	Wymiary gabarytowe, mm						Moc napędu, kWt	Masa, kg			
			A	E	L	C	D	F					
PN-A - 40/43	400	150	410	430	1610	240	1100	650	1,5	250			
PN-A - 40/64		200		640						1310	450		
PN-A - 50/43	500	150	550	430	1750	240	1100	650	2,2	350			
PN-A - 50/64		200		640						1310	600		
PN-A - 65/43	650	150	550	430	1750	240	1100	650	2,2	300			
PN-A - 65/64		200		640						1310	560		
PN-A - 65/85		250		850						1850	374	1700	900
PN-A - 80/64	800	200	690	640	2000	374	1310	830	3,0	700			
PN-A - 80/85		250		850						1700	1200		
PN-A - 80/106		300		1060						1950	1700		
PN-A - 100/64	1000	200	830	640	2250	424	1310	860	3,0	850			
PN-A - 100/85		250		850						2130	374	1700	1350
PN-A - 100/106		300		1060						1950	860	2300	
PN-A - 100/127		350		1270						2250	424	2160	2600
PN-A - 120/85	1200	250	970	850	2370	424	1700	890	4,0	1500			
PN-A - 120/106		300		1060						1950	2300		
PN-A - 120/127		350		1270						2160	3100		
PN-A - 140/106	1400	300	1250	1060	2650	424	2000	890	4,0	3000			
PN-A - 140/127		350		1270						2160	3700		

1. Maksymalna indukcja na roboczej powierzchni separatora odpowiednio do zadania technicznego.
2. Szybkość taśmy przenośnikowej stanowi nie więcej niż 2 m/s.
3. Jest możliwe wyprodukowanie separatorów z uwzględnieniem koniecznych wymagań zleceniodawcy.

DANE KONTAKTOWE:

33024, Ukraina, m. Równe,
ul. Młyniwska, 32
tel. +38 067 363 82 16, +38 050 461 49 51
e-mail: separator@prodecolog.com.ua
www.prodecolog.com.pl

