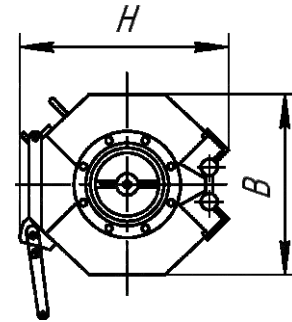
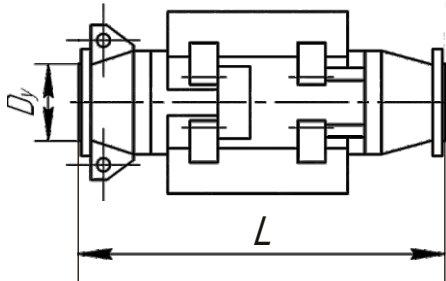




Separatory magnetyczne płytkowe rurowe PTSV



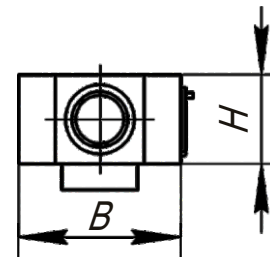
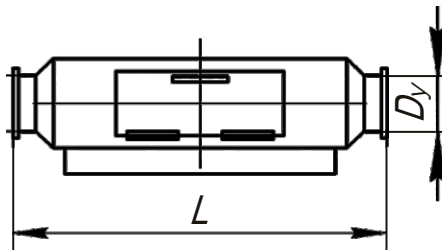
Przeznaczone dla wydzielenia domieszek ferromagnetycznych z sypkich materiałów, przesuwanych za pomocą pneumoprzenośnika.

Ustalają się na pionowe rurociągi dopływu materiałów.

| Nazwa | Warunkowa średnica rurociągu, D_y , mm | Ciśnienie w rurociągu, MPa, nie więcej | Temperatura materiału °C, nie więcej | Wymiary gabarytowe, mm | | | Masa, kg |
|----------|--|--|--------------------------------------|------------------------|-----|-----|----------|
| | | | | L | B | H | |
| PTSV-150 | 150 | 0,5 | 180 | 950 | 520 | 620 | 400 |
| PTSV-200 | 200 | | | | 570 | 650 | 500 |
| PTSV-250 | 250 | | | | 620 | 680 | 600 |
| PTSV-300 | 300 | | | | 680 | 720 | 700 |

1. Magnetyczna indukcja na powierzchni magnetycznych bloków po charakterystycznej linii odpowiednio do technicznego zadania.
2. Oczyszczenie separatora spełnia się przy hodowli magnetycznych bloków.

Separatory magnetyczne płytkowe rurowe PTMH



Przeznaczone dla wydzielenia domieszek ferromagnetycznych z płynnych materiałów, transportowanych rurociągiem.

Ustalają się na poziomych rurociągach dopływu materiałów.

| Nazwa | Warunkowa średnica rurociągu, D_y , mm | Ciśnienie w rurociągu, MPa, nie więcej | Wydajność, m^3/g | Wymiary gabarytowe, mm | | | Masa, kg |
|----------|--|--|--------------------|------------------------|-----|-----|----------|
| | | | | L | B | H | |
| PTMH-150 | 150 | 0,5 | 30 | 1050 | 600 | 550 | 350 |
| PTMH-200 | 200 | | 50 | | 650 | 600 | 500 |
| PTMH-250 | 250 | | 80 | | 700 | 750 | 650 |
| PTMH-300 | 300 | | 100 | | 800 | 900 | 800 |

1. Magnetyczna indukcja na powierzchni magnetycznych bloków po charakterystycznej linii odpowiednio do technicznego zadania.
2. Oczyszczenie separatora - ręcznie, z zatrzymaniem się dopływu produktu.

DANE KONTAKTOWE:

33024, Ukraina, m. Równe,
ul. Młyniwska, 32
tel. +38 067 363 82 16, +38 050 461 49 51
e-mail: separator@prodecolog.com.ua
www.prodecolog.com.pl

